



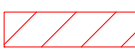
Märkused:

1. Muud olemasolevad liiklusmärgid, mis lähevad vastuollu antud ajutise ehitusaegse liiklusskeemiga, tuleb kinni katta.
2. Vajadusel korrigeerida liiklusskeem tööetapil olukorra kohaseks.
3. Vajadusel lisada objektile täiendavaid liiklusmärke.
4. Ajutised ehitusaegsed liiklusmärgid tuleb paigaldada nii, et nad on liiklejale üheselt mõistetavad ja arusaadavad.
5. Tagada kogu ehitustööde vältel ajutiste liiklusmärkide püstitolek ja loetavus.
6. Joonist lugeda märgitud numbrite järgi.

Lisa märkused:

1. Aasta keskmine ööpäevane liiklus 73
Sõiduaudod ja pakiaudod (%) 98
Veoaudod ja autobussid (%) 2
Autorongid (%) 0
2. Antud asulavälisel lõigul kehtib statsionaarne kiirusepiirang 90 km/h

LEPPEMÄRGID



Töötsoon



Paigaldatav ajutine liiklusmärk



Olemasolev liiklusmärk



Tähe põik 8, Kambja vald, Tartu maakond
Telefon: +372 5248 400
E-post: info@lounaliiklus.ee

Koostas: Indrek Vähi

Tellijä: JBS Infra OÜ

Projekti nimetus:
Põlva ja Tartu hooldepiirkonna
kruusateede remont 2025

Objekti asukoht:
Tee nr 18204 Toolamaa-Kureküla km
1,128-2,944

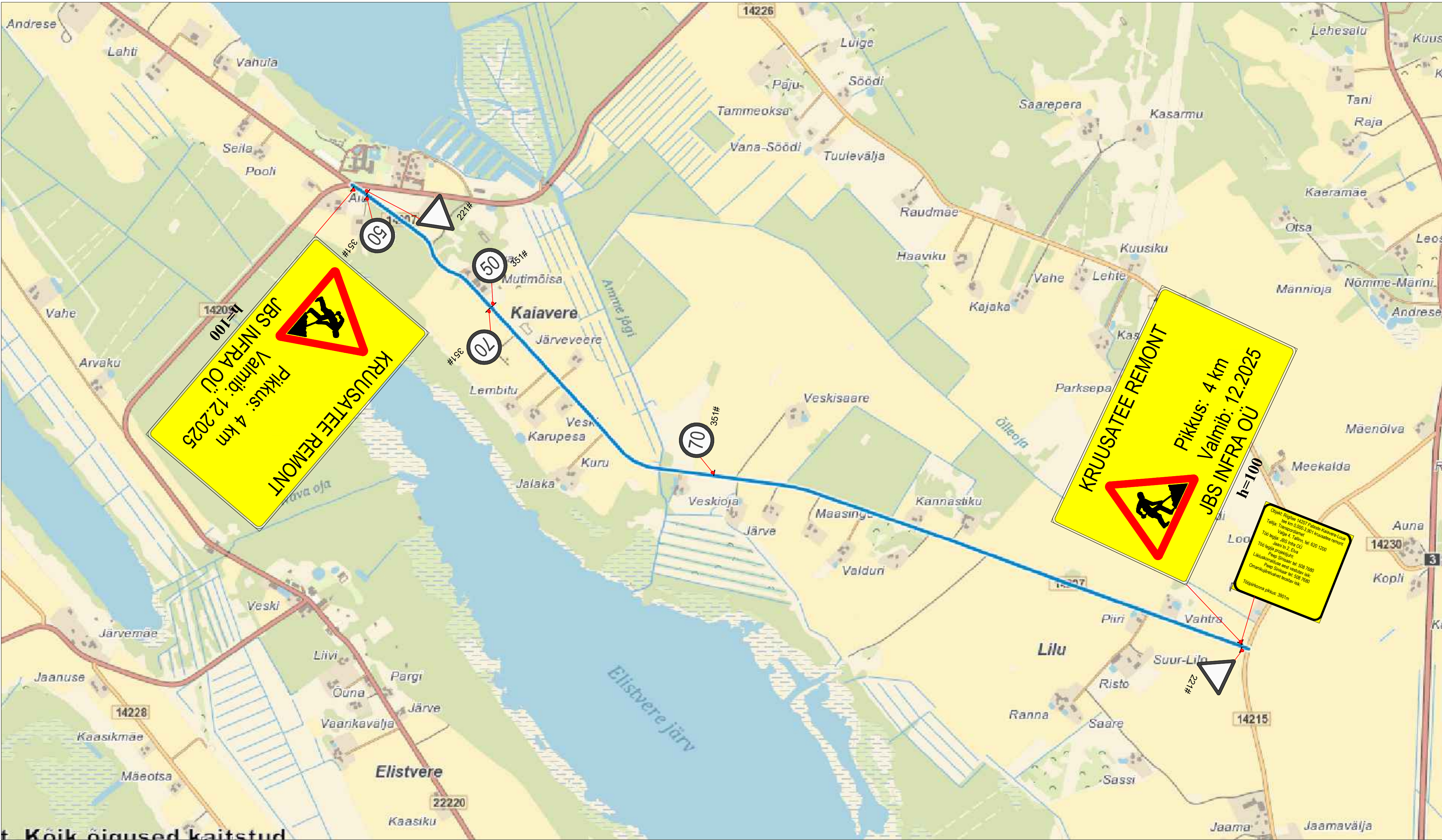
Joonis: Ajutine liikluskorralduskeem

Kuupäev
30.09.2025

Töö nr: 335/25

Joonis nr :
1 - (7)

Mootkava



Märkused:

- Muud olemasolevad liiklusmärgid, mis lähevad vastuollu antud ajutise ehitusaegse liiklusskeemiga, tuleb kinni katta.
- Vajadusel korrigeerida liiklusskeem tööetapil olukorra kohaseks.
- Vajadusel lisada objektile täiendavaid liiklusmärke.
- Ajutised ehitusaegsed liiklusmärgid tuleb paigaldada nii, et nad on liiklejale üheselt mõistetavad ja arusaadavad.
- Tagada kogu ehitustööde vältel ajutiste liiklusmärkide püstitolek ja loetavus.
- Joonist lugeda märgitud numbrite järgi.

Lisa märkused:

- Aasta keskmine ööpäevane liiklus 71
Sõiduaudod ja pakiautod (%) 92
Veoautod ja autobussid (%) 5
Autorongid (%) 3
- Antud asulavälisel lõigul kehtib statsionaarne kiirusepiirang 90 km/h

LEPPEMÄRGID



Töotsoon



Paigaldatav ajutine liiklusmärk



Olemasolev liiklusmärk



Tähe pöik 8, Kambja vald, Tartu maakond
Telefon: +372 5248 400
E-post: info@lounaliiklus.ee

Koostas: Indrek Vähi

Tellijä: JBS Infra OÜ

Projekti nimetus:
Põlva ja Tartu hooldepiirkonna
kruusateede remont 2025

Objekti asukoht:
Tee nr 14207 Pataste-Kaiavere-Luua tee
km 0,000-3,901

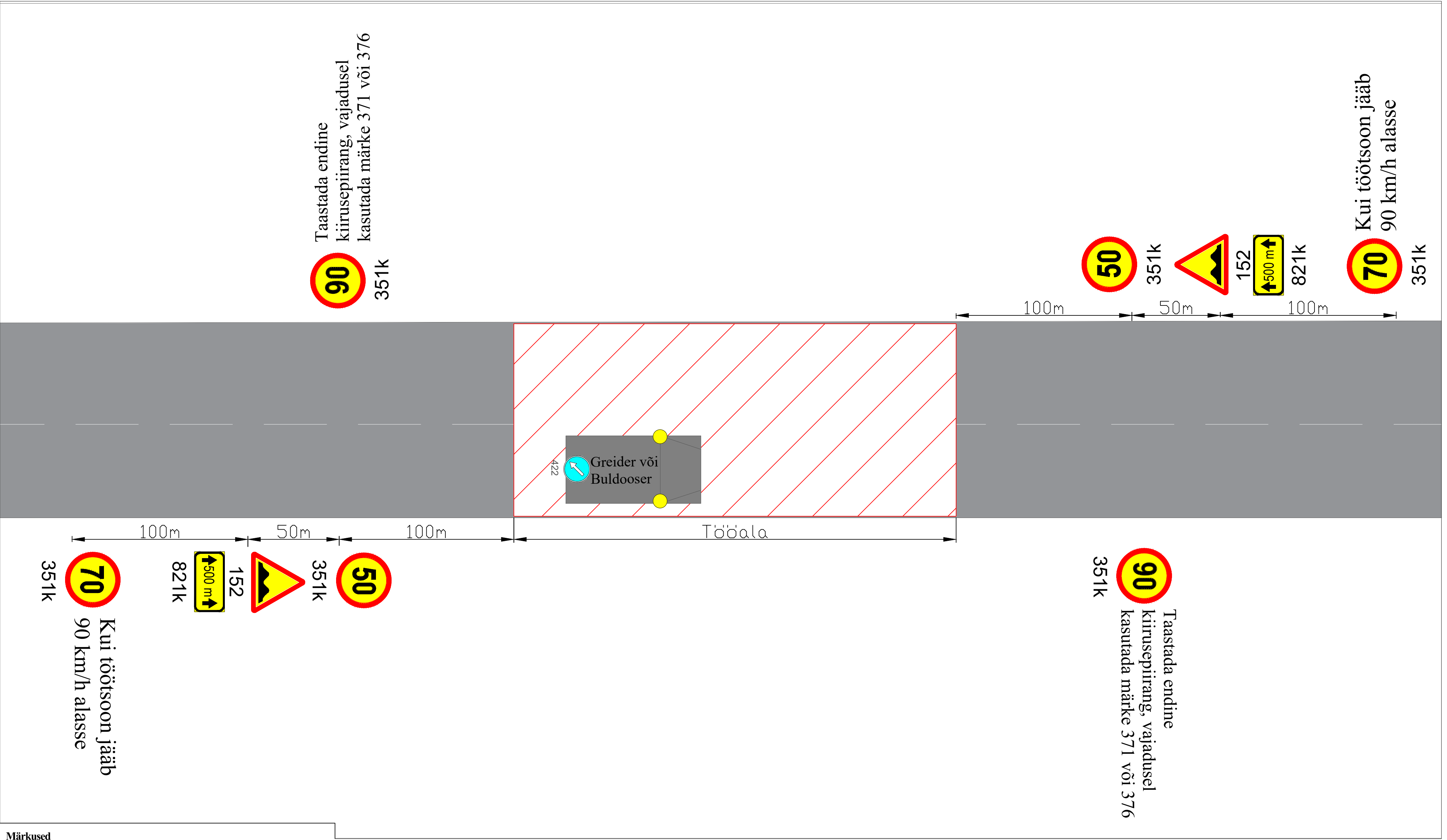
Joonis: Ajutine liikluskorralduskeem

Kuupäev
30.09.2025

Töö nr: 335/25

Joonis nr :
3 - (7)

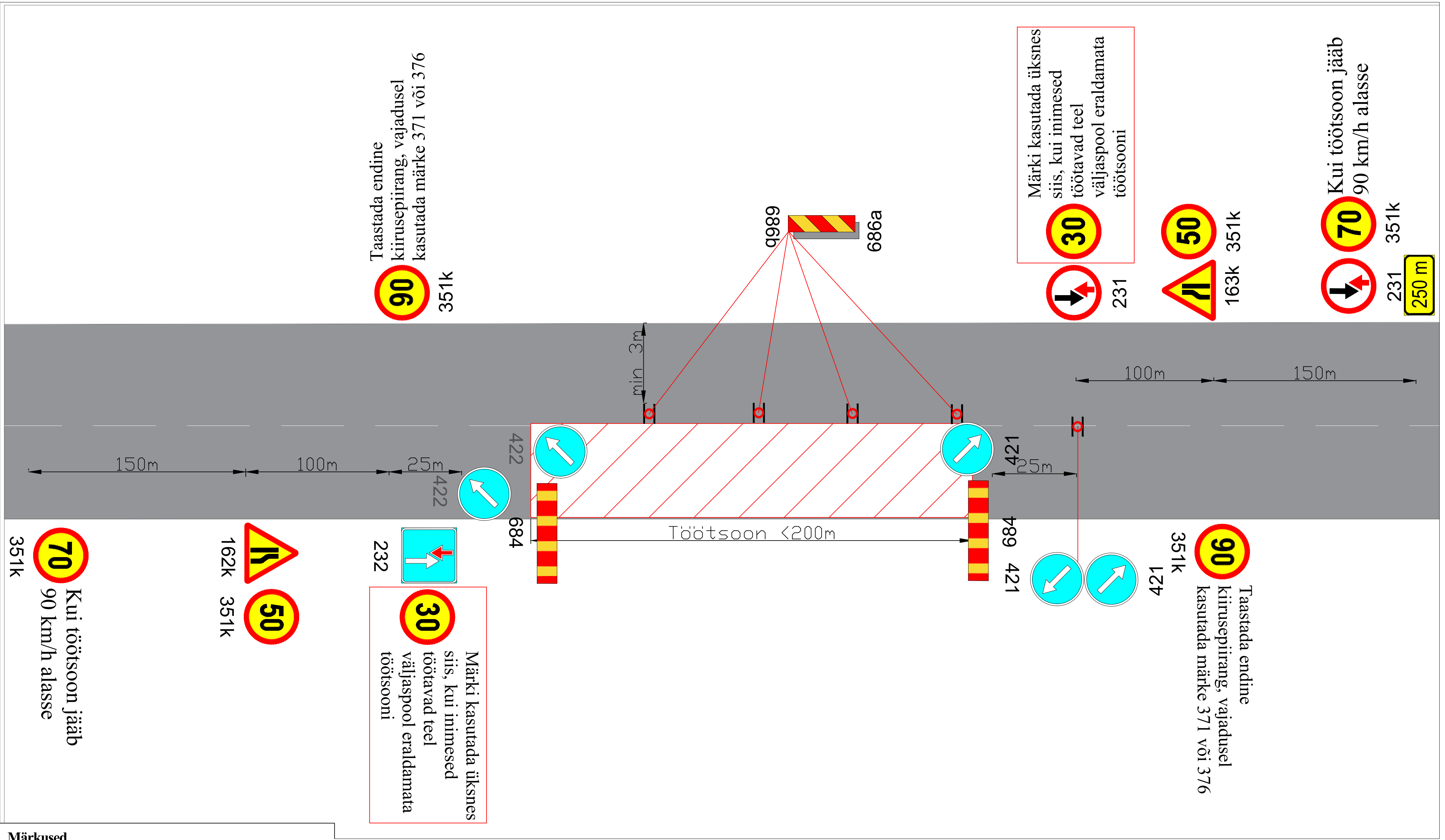
Mootkava





Märkused

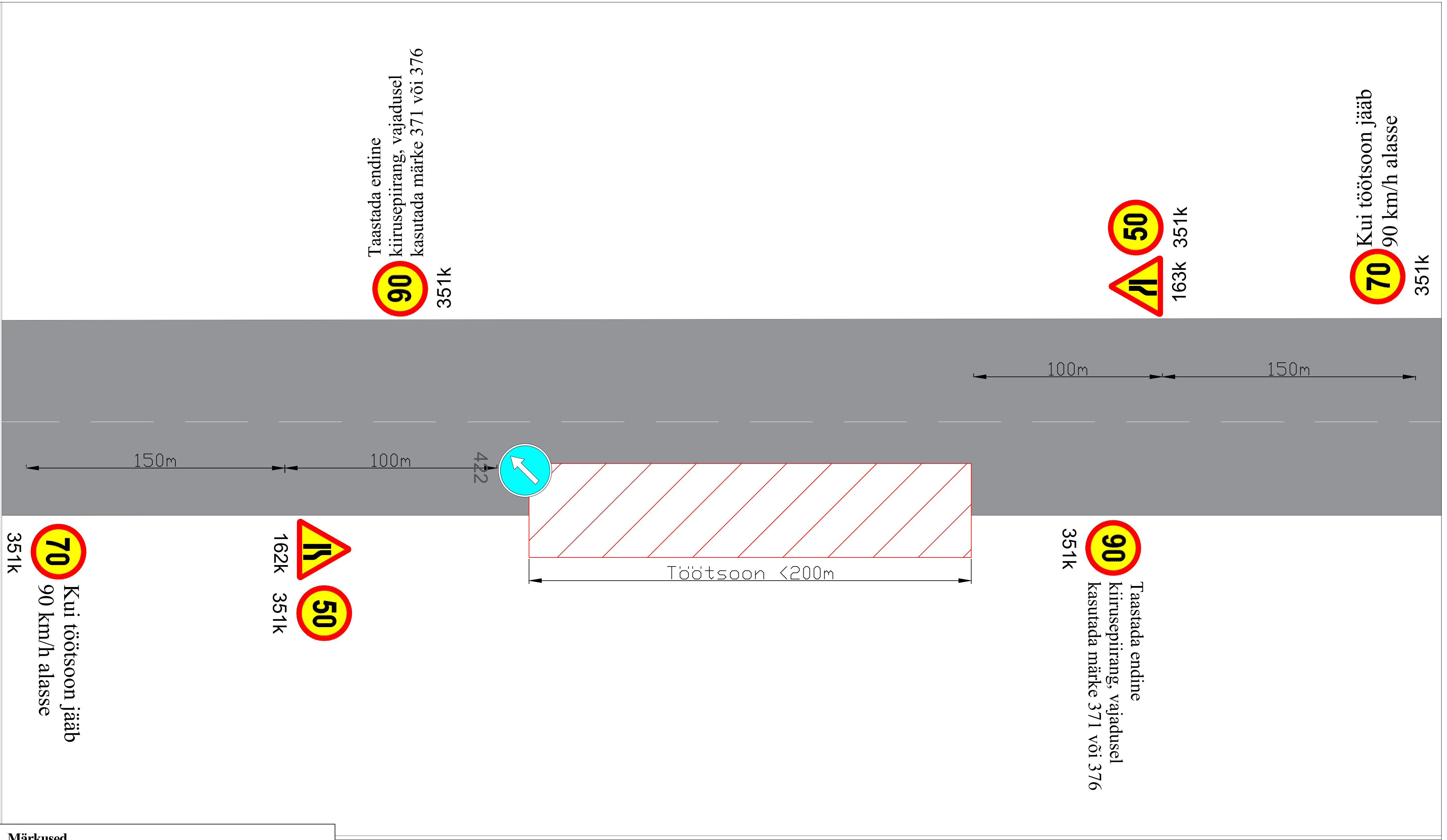
1. Skeemi tohib kasutada vaid koos liikluskorralduse üldskeemiga
2. Objektil töötavatel mehhanismidel peab olema kõikidest suundadest nähtav töötav vilkur
3. Muud olevad liikluskärgid, mis lähevad vastuollu antud liiklusskeemiga, tuleb tühistada
4. Tagada sõiduraja laiuseks minimaalselt 3 meetrit
5. Vajadusel kasutada märgi 152 all lisatahvlit "VALL TEEL"

LEPPEMÄRGID			 Turu 63, 51004, Tartu, Telefon: +372 5248 400 E-post: lounaliiklus@gmail.com	Projekti nimetus: Katte ehitus		Kuupäev 30.09.2025
 Töötsoon	 Paigaldatav ajutine liiklusmärk			Objekti asukoht: .		Töö nr: 335/25
	 Olemasolev liiklusmärk			Joonis: Ajutine liikluskorraldusskeem		Joonis nr : 4 - (7)
			Tellija: JBS Infra OÜ		Möötkava	



- Märkused**
- Märke 231 ja 232 kasutada ainult piiratud nähtavuse korral
 - Skeemi tohib kasutada vaid koos liikluskorralduse üldskeemiga

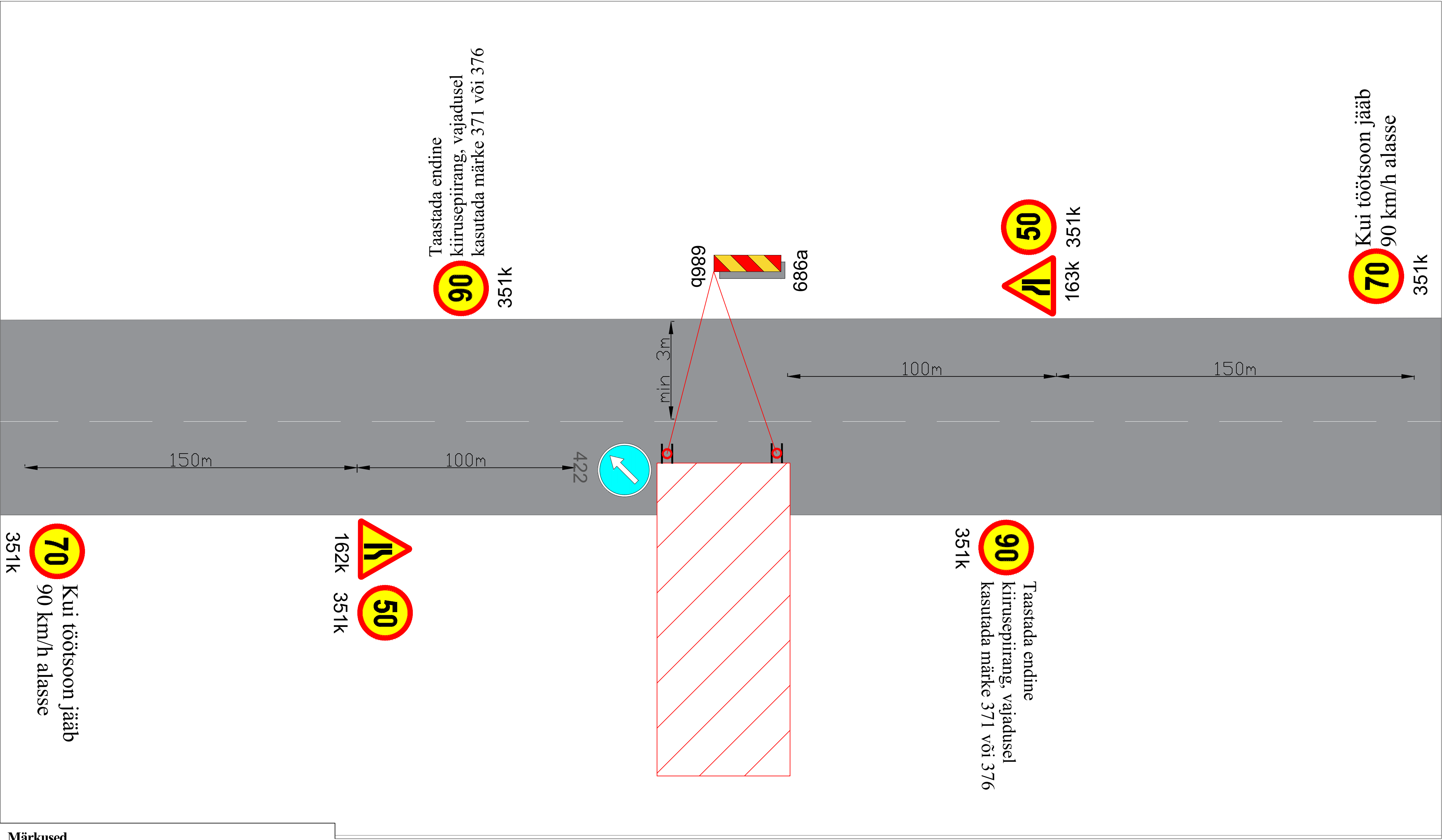
LEPPEMÄRGID		 Sinu liikluskorraldaja Turu 63, 51004, Tartu, Telefon: +372 5248 400 E-post: lounaliiklus@gmail.com	Projekti nimetus: Truupide ehitus või külmakergete kohtade remont		Kuupäev 30.09.2025
	Töötsoon			Paigaldatav ajutine liiklusmärk	Töö nr: 335/25
			Olemasolev liiklusmärk	.	Joonis nr : 5 - (7)
			Tellija: JBS Infra OÜ	Joonis: Ajutine liikluskorraldusskeem	Möötkava



Märkused

1. Skeemi tohib kasutada vaid liikluskorralduse üldskeemiga
2. Objektil töötavatel mehhanismidel peab olema kõikidest suundadest nähtav töötav vilkur

LEPPEMÄRGID			<div><div>Lõunaliiklus Sinu liikluskorraldaja</div></div> <div>Turu 63, 51004, Tartu, Telefon: +372 5248 400 E-post: lounaliiklus@gmail.com</div>	Projekti nimetus: Raadamine, peenarde ehitus, mullatööd, kraavide kaevamine		Kuupäev 30.09.2025
	Töötsoon	 Paigaldatav ajutine liiklusmärk		Objekti asukoht: .		Töö nr: 335/25
	 Olemasolev liiklusmärk			Joonis nr : 6 - (7)	Joonis nr :	
			Koostas: Indrek Vähi		Joonis: Ajutine liikluskorraldusskeem	Möötkava
			Tellija: JBS Infra OÜ			



Märkused

- 1. Skeemi tohib kasutada vaid liikluskorralduse üldskeemiga

LEPPEMÄRGID			<div><p>Lõunaliiklus Sinu liikluskorraldaja</p><p>Turu 63, 51004, Tartu, Telefon: +372 5248 400 E-post: lounaliiklus@gmail.com</p><table><tr><td>Koostas:</td><td>Indrek Vähi</td><td></td></tr></table><p>Tellijä: JBS Infra OÜ</p></div>	Koostas:	Indrek Vähi		Projekti nimetus: Mahasõitude ehitus	Kuupäev 30.09.2025
Koostas:	Indrek Vähi							
	Töötsoon			Paigaldatav ajutine liiklusmärk	Objekti asukoht: .	Töö nr: 335/25		
					Joonis nr : 7 - (7)			
	Olemasolev liiklusmärk			Joonis: Ajutine liikluskorraldusskeem	Mõõtkava			
351#								